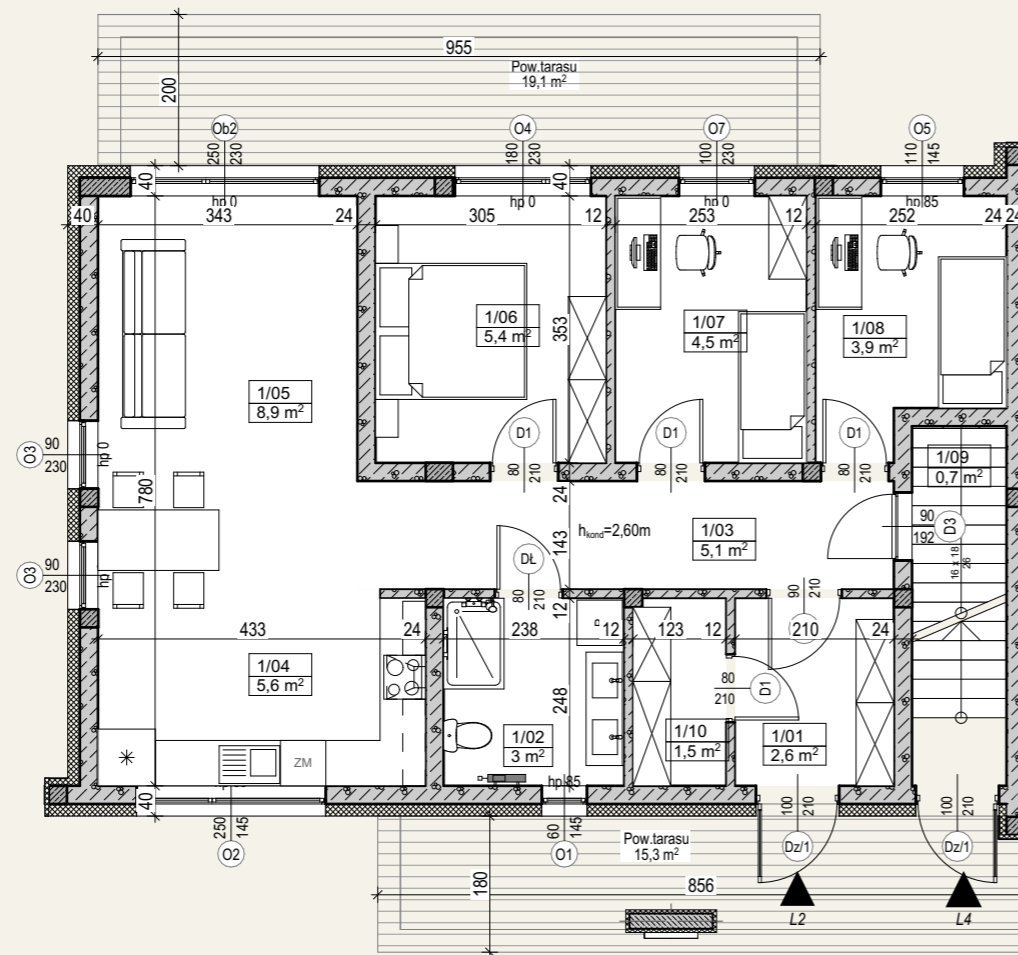


LOKAL 2/C



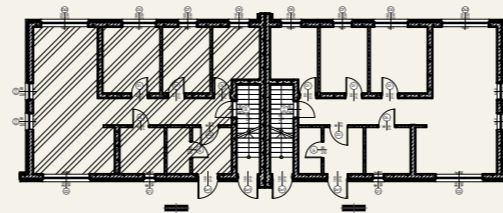
LOKAL 2		
Nr pom.	Nazwa pom.	Powierzchnia
LOKAL 2		
1/01	Wiatrołap	5,21
1/02	Łazienka	5,91
1/03	Korytarz	10,15
1/04	Kuchnia	11,19
1/05	Salon	17,84
1/06	Pokój	10,77
1/07	Pokój	8,93
1/08	Pokój	7,83
1/09	Pom. techniczne	1,31
1/10	Garderoba	3,05
		82,19 m²



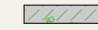
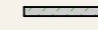
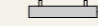
Wzgórze Victoria



Inwestor:
WzgorzeVictoria.pl
tel. :537-322-966
Domaszowice
ul. Jasna/ ul. Wiosenna



Lokalizacja

-  ściana konstrukcyjna
-  ściana działowa, możliwość aranżacji
-  grzejniki



Wymiary pomieszczeń podano do stanu surowego ścian (bez wykończenia np.tynk, glazura, itp.), powierzchnie pomieszczeń podano w stanie wykończonym, wg normy PN-ISO-9836:1997, zgodnie z projektem budowlanym. Podczas realizacji obiektu mogą wystąpić różnice wymiarów, powierzchni oraz usytuowania obiektów. Aranżacje przedstawione na rysunkach są przykładowe. Wizualizacje nie stanowią projektu elewacji, mają charakter poglądowy.