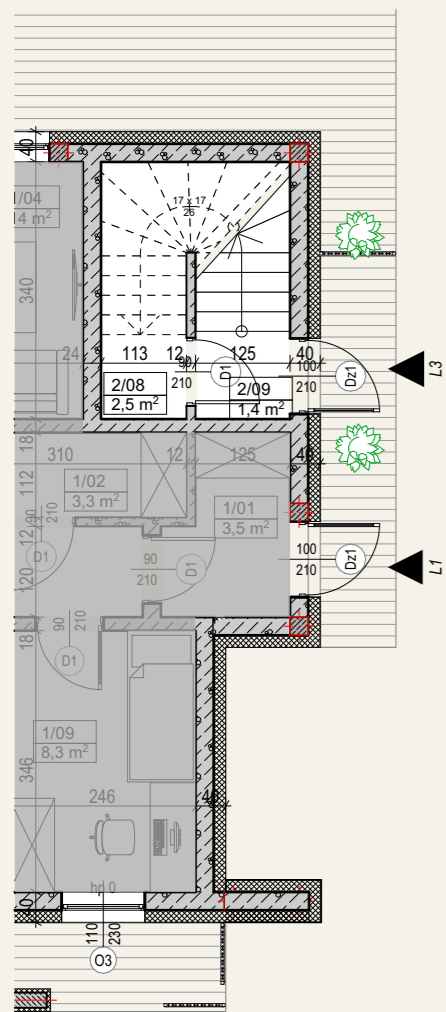
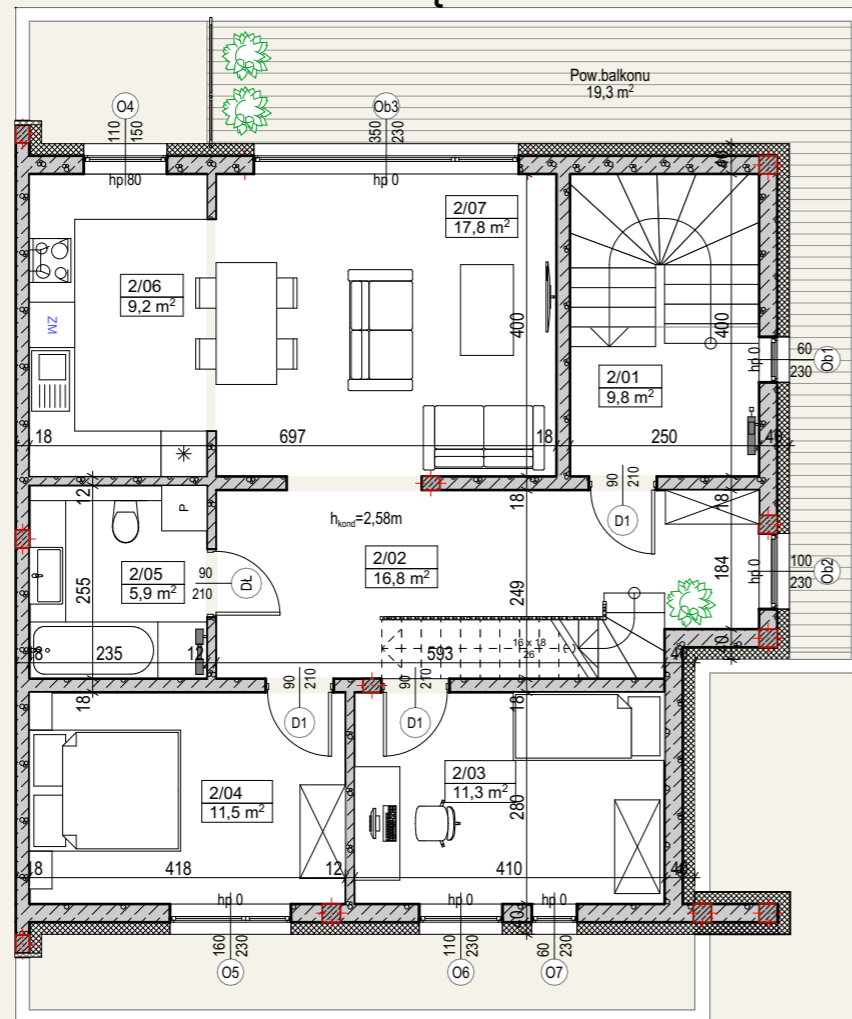


# LOKAL 3/B

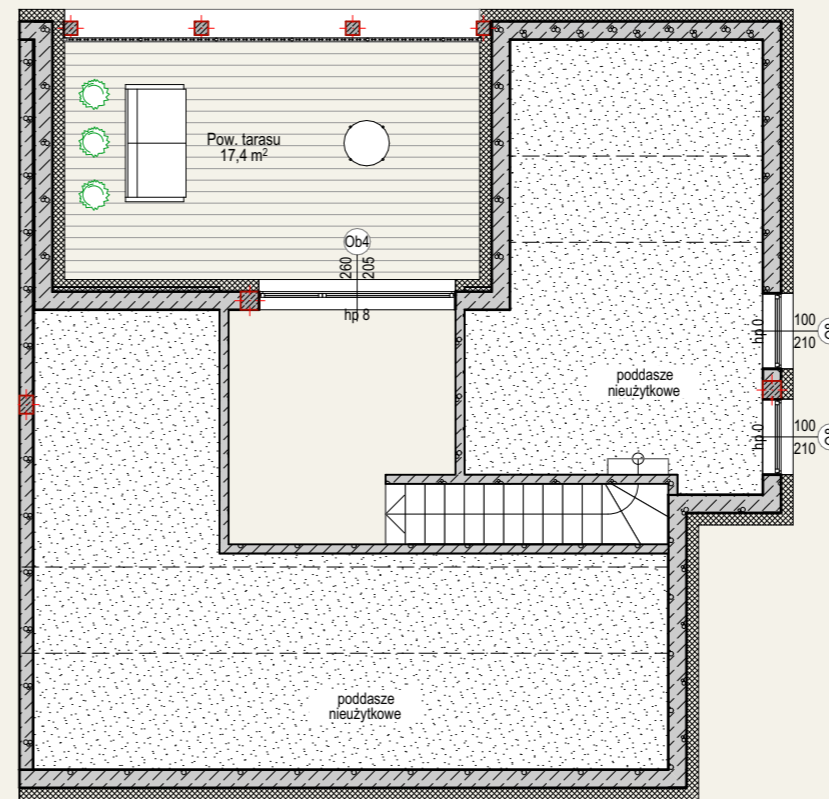
PARTER



PIĘTRO



PODDASZE

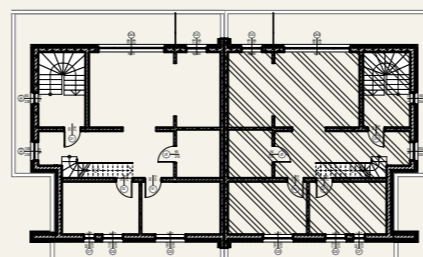


| LOKAL 3 |                 |                            |
|---------|-----------------|----------------------------|
| Nr      | Nazwa pom.      | Powierzchnia               |
| LOKAL 3 |                 |                            |
| 2/01    | Komunikacja     | 9,81                       |
| 2/02    | Komunikacja     | 16,80                      |
| 2/03    | Pokój           | 11,27                      |
| 2/04    | Pokój           | 11,50                      |
| 2/05    | Łazienka        | 5,86                       |
| 2/06    | kuchnia         | 9,20                       |
| 2/07    | Salon           | 17,81                      |
| 2/08    | Pom. techniczne | 2,48                       |
| 2/09    | Komunikacja     | 1,39                       |
|         |                 | <b>86,12 m<sup>2</sup></b> |

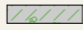
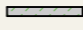
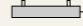


Wzgórze Victoria

**Inwestor:**  
WzgorzeVictoria.pl  
tel. :537-322-966  
Domaszowice  
ul. Jasna/ ul. Wiosenna



Lokalizacja

-  ściana konstrukcyjna
-  ściana działowa, możliwość aranżacji
-  grzejniki



Wymiary pomieszczeń podano do stanu surowego ścian (bez wykończenia np.tynk, glazura, itp.), powierzchnie pomieszczeń podano w stanie wykończonym, wg normy PN-ISO-9836:1997, zgodnie z projektem budowlanym. Podczas realizacji obiektu mogą wystąpić różnice wymiarów, powierzchni oraz usytuowania obiektów. Aranżacje przedstawione na rysunkach są przykładowe. Wizualizacje nie stanowią projektu elewacji, mają charakter poglądowy.

