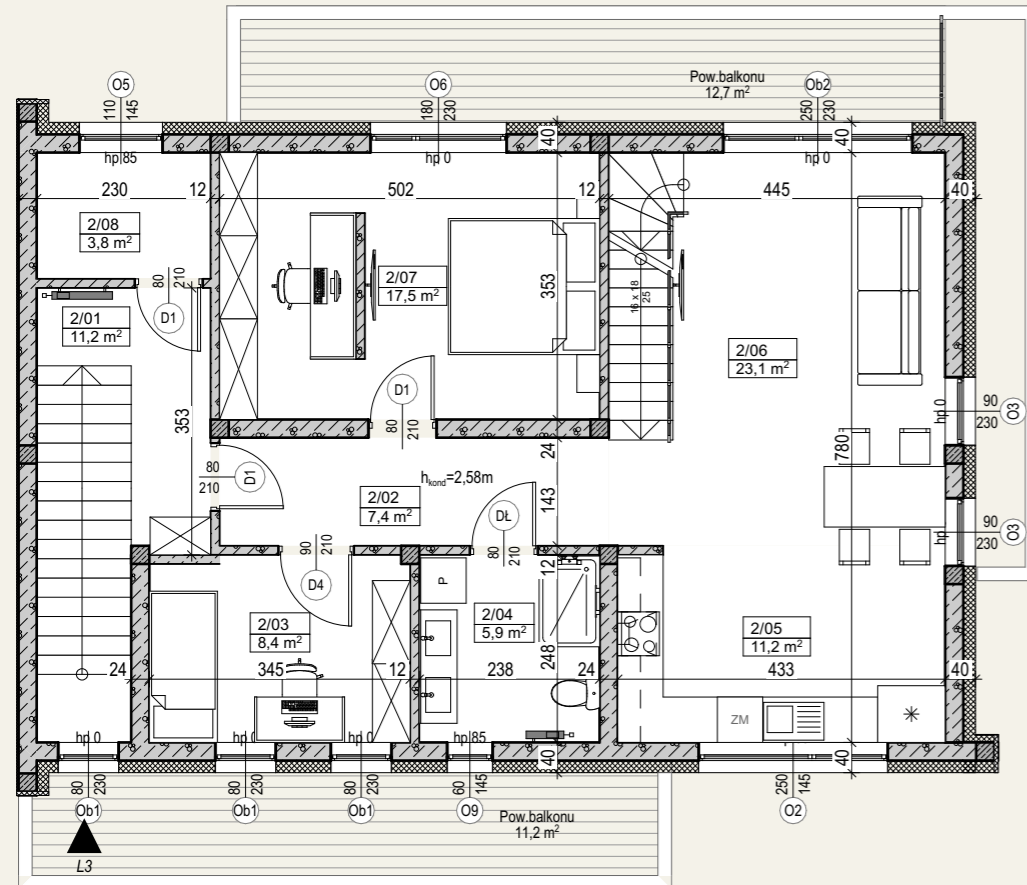
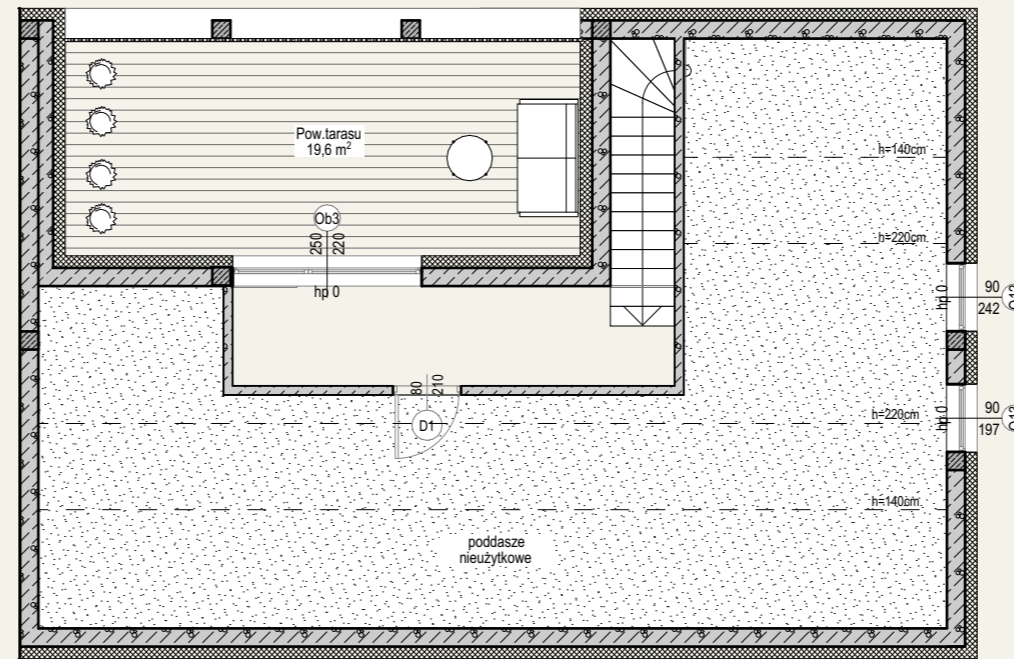


LOKAL 3/D

PARTER



PODDASZE



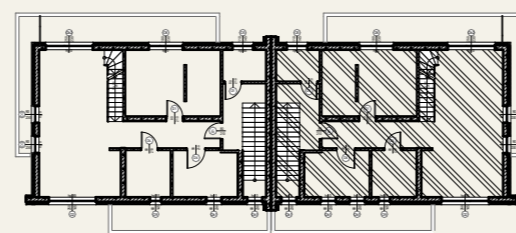
LOKAL 3		
Nr pom.	Nazwa pom.	Powierzchnia
LOKAL 3		
2/01	Korytarz	11,22
2/02	Korytarz	7,37
2/03	Pokój	8,44
2/04	Łazienka	5,91
2/05	Kuchnia	11,19
2/06	Salon	23,14
2/07	Sypialnia	17,50
2/08	Pom. techniczne	3,83
		88,60 m²




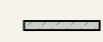
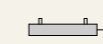
Wzgórze Victoria



Inwestor:
WzgorzeVictoria.pl
tel. :537-322-966
Domaszowice
ul. Jasna/ ul. Wiosenna



Lokalizacja

-  ściana konstrukcyjna
-  ściana działowa, możliwość aranżacji
-  grzejniki



Wymiary pomieszczeń podano do stanu surowego ścian (bez wykończenia np.tynk, glazura, itp.), powierzchnie pomieszczeń podano w stanie wykończonym, wg normy PN-ISO-9836:1997, zgodnie z projektem budowlanym. Podczas realizacji obiektu mogą wystąpić różnice wymiarów, powierzchni oraz usytuowania obiektów. Aranżacje przedstawione na rysunkach są przykładowe. Wizualizacje nie stanowią projektu elewacji, mają charakter poglądowy.

MAX