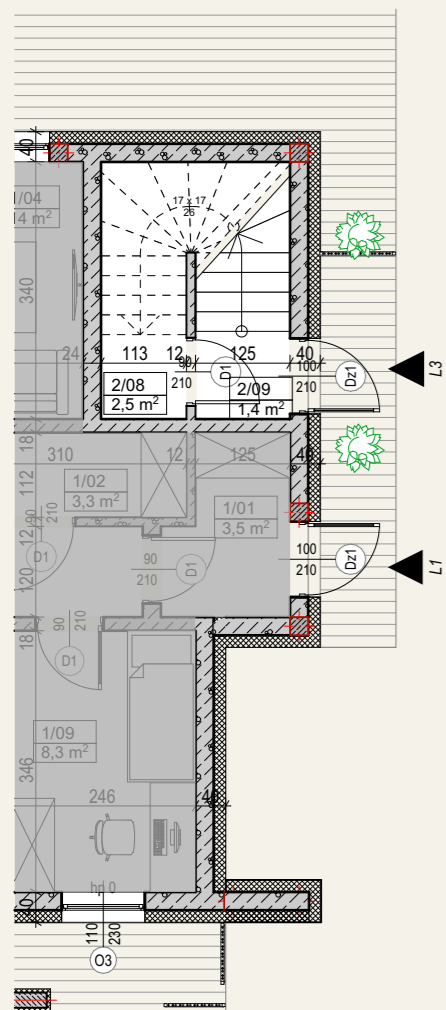
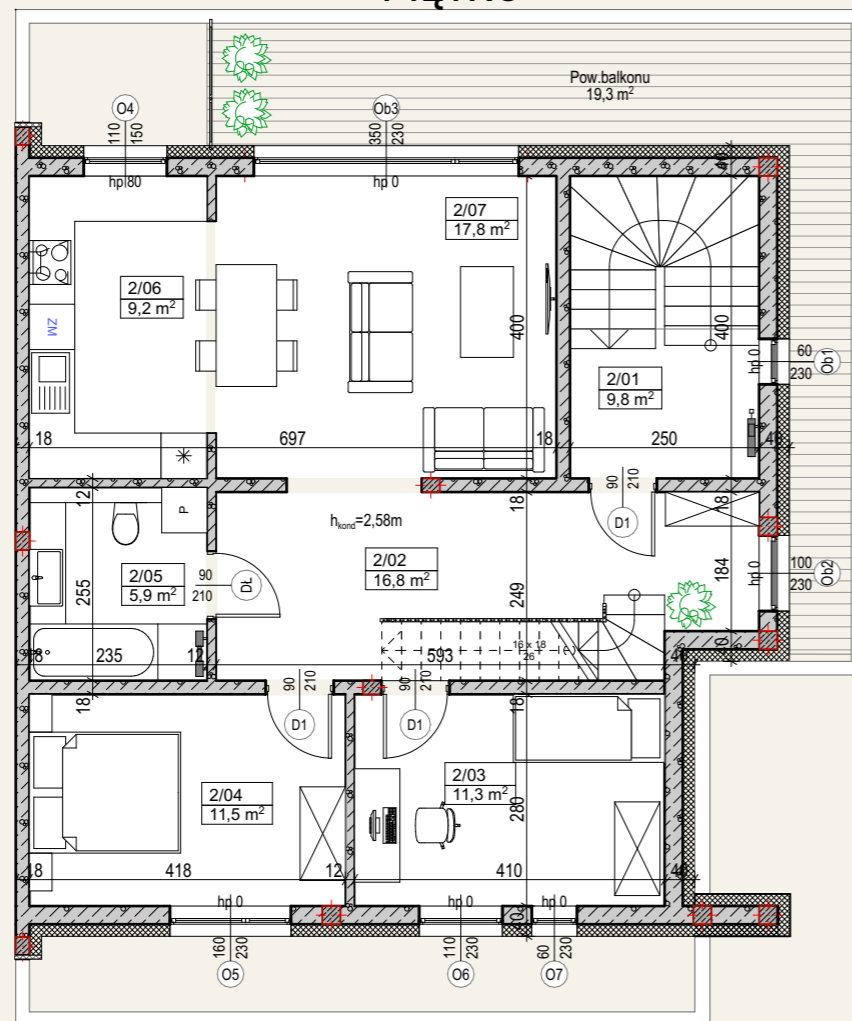


# LOKAL 3/D

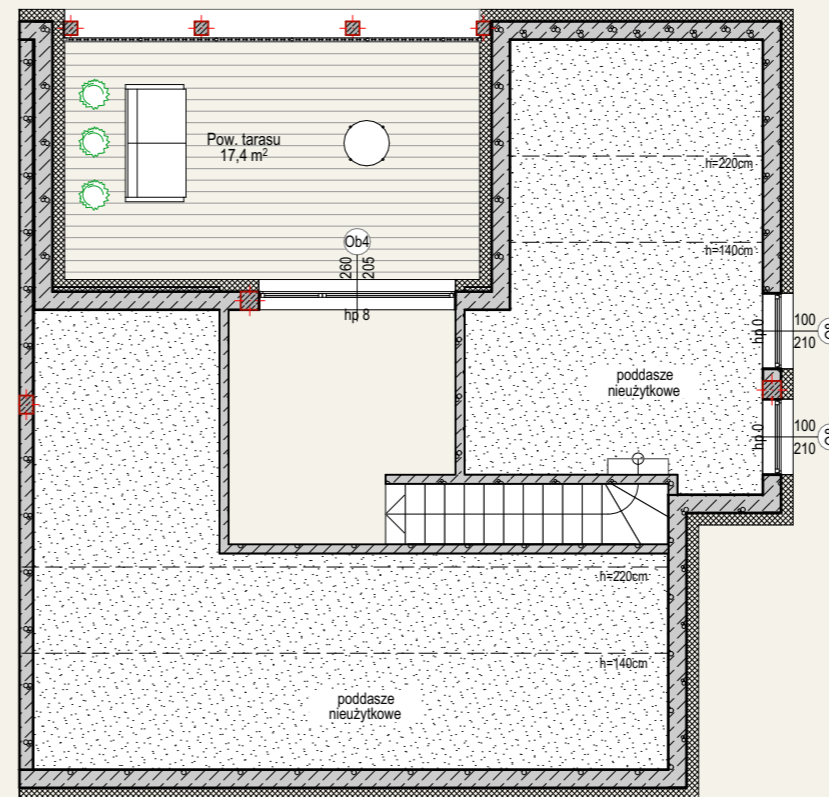
PARTER



PIĘTRO



PODDASZE



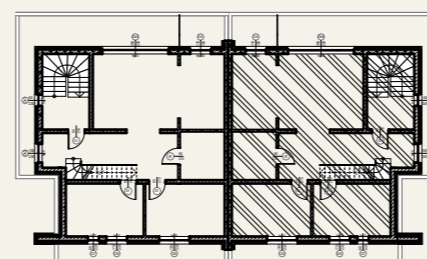
## LOKAL 3

Nr	Nazwa pom.	Powierzchnia
LOKAL 3		
2/01	Komunikacja	9,81
2/02	Komunikacja	16,80
2/03	Pokój	11,27
2/04	Pokój	11,50
2/05	Łazienka	5,86
2/06	kuchnia	9,20
2/07	Salon	17,81
2/08	Pom. techniczne	2,48
2/09	Komunikacja	1,39
		<b>86,12 m<sup>2</sup></b>

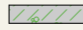
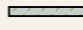
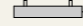


Wzgórze Victoria

**Inwestor:**  
WzgorzeVictoria.pl  
tel. :537-322-966  
Domaszowice  
ul. Jasna/ ul. Wiosenna



Lokalizacja

-  ściana konstrukcyjna
-  ściana działowa, możliwość aranżacji
-  grzejniki



Wymiary pomieszczeń podano do stanu surowego ścian (bez wykończenia np.tynk, glazura, itp.), powierzchnie pomieszczeń podano w stanie wykończonym, wg normy PN-ISO-9836:1997, zgodnie z projektem budowlanym. Podczas realizacji obiektu mogą wystąpić różnice wymiarów, powierzchni oraz usytuowania obiektów. Aranżacje przedstawione na rysunkach są przykładowe. Wizualizacje nie stanowią projektu elewacji, mają charakter poglądowy.

