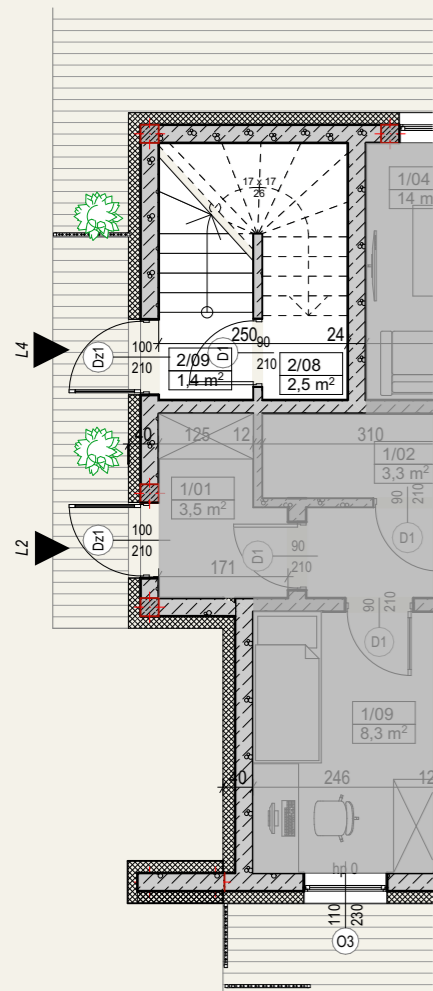
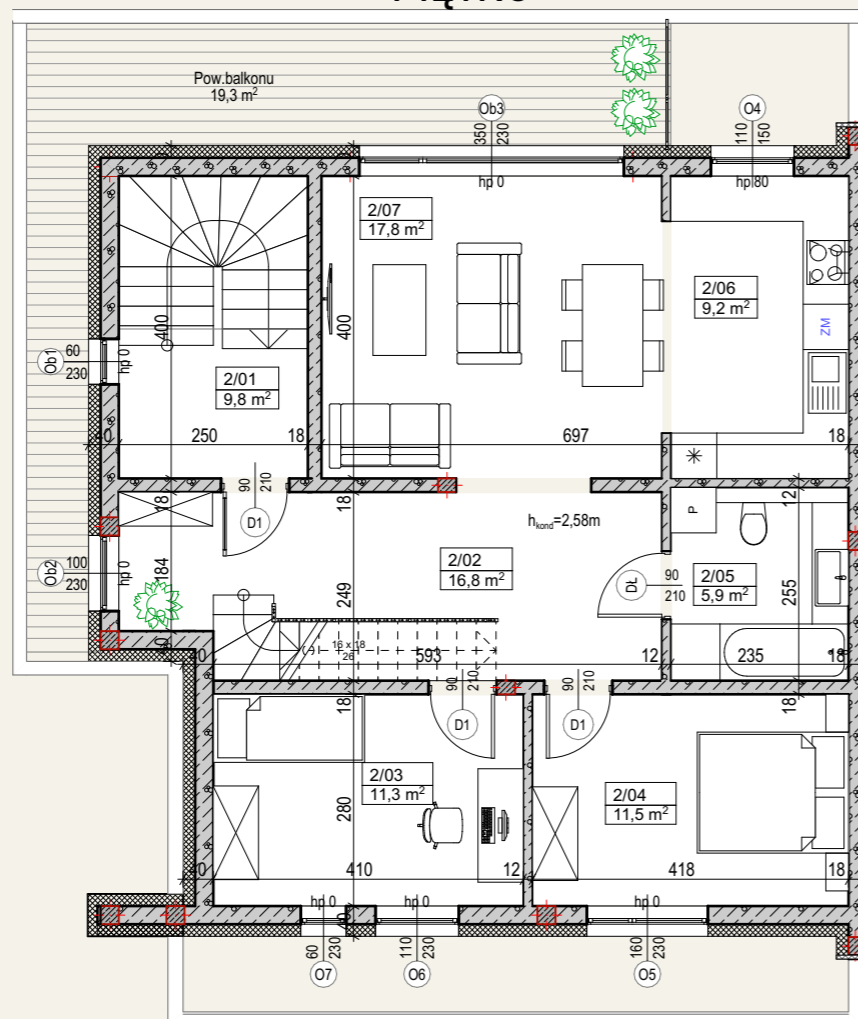


LOKAL 4/C

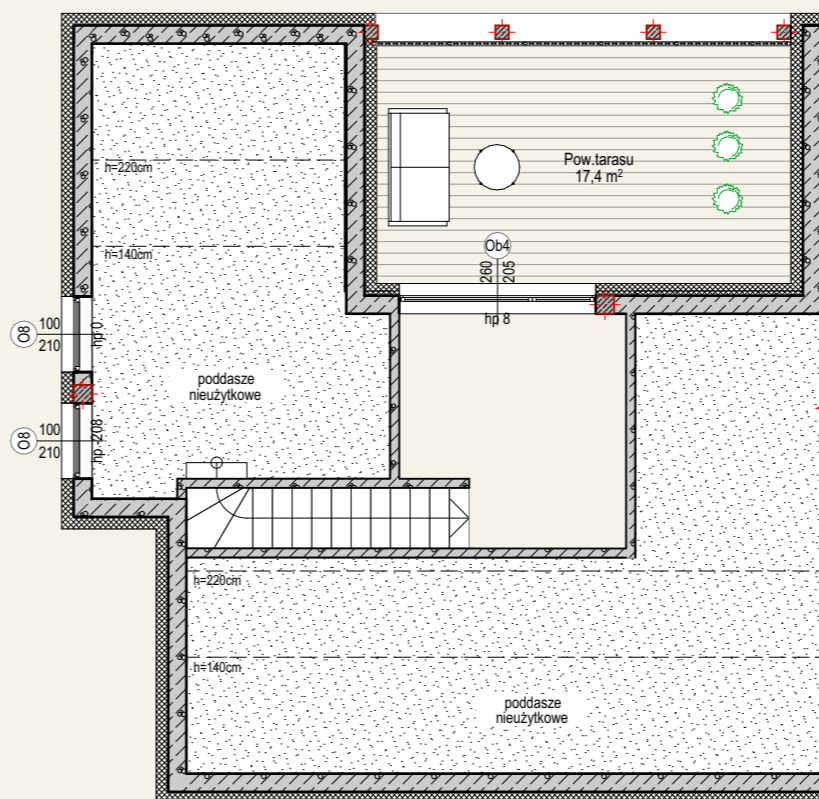
PARTER



PIĘTRO



PODDASZE



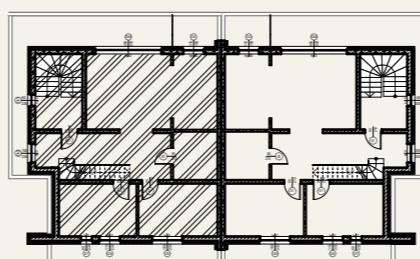
LOKAL 4

Nr	Nazwa pom.	Powierzchnia
LOKAL 4		
2/01	Komunikacja	9,81
2/02	Komunikacja	16,80
2/03	Pokój	11,27
2/04	Pokój	11,50
2/05	Łazienka	5,86
2/06	kuchnia	9,20
2/07	Salon	17,81
2/08	Pom. techniczne	2,48
2/09	Komunikacja	1,39
		86,12 m²



Wzgórze Victoria

Inwestor:
WzgorzeVictoria.pl
tel. :537-322-966
Domaszowice
ul. Jasna/ ul. Wiosenna



Lokalizacja

- ściana konstrukcyjna
- ściana działowa, możliwość aranżacji
- grzejniki



Wymiary pomieszczeń podano do stanu surowego ścian (bez wykończenia np.tynk, glazura, itp.), powierzchnie pomieszczeń podano w stanie wykończonym, wg normy PN-ISO-9836:1997, zgodnie z projektem budowlanym. Podczas realizacji obiektu mogą wystąpić różnice wymiarów, powierzchni oraz usytuowania obiektów. Aranżacje przedstawione na rysunkach są przykładowe. Wizualizacje nie stanowią projektu elewacji, mają charakter poglądowy.

